

Skrzyżowania dróg równorzędnych

Skrzyżowanie (czyli przecięcie się dróg na jednym poziomie) to miejsce gdzie łatwo o wypadek.

Na skrzyżowaniu dróg równorzędnych (tak samo ważnych) o pierwszeństwie decyduje zasada prawej strony:

Jeżeli masz po swojej prawej stronie jakiś pojazd i wasze toru jazdy się przecinają, to musisz go przepuścić!

Skrzyżowania takie albo są oznakowane znakami A-5,

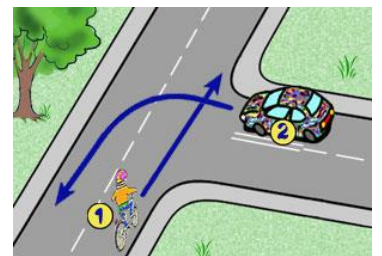


albo też nie posiadają żadnego oznakowania pionowego.

Zbliżając się do takiego skrzyżowania, jesteś obowiązany zachować szczególną ostrożność i ustąpić pierwszeństwa przejazdu:

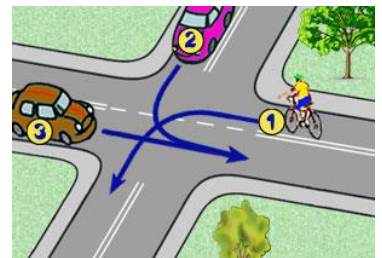
1. Wszystkim pojazdom nadjeżdżającym z Twojej prawej strony – zgodnie z zasadą prawej strony:

Tutaj pierwszy pojedzie samochód z numerem 2.



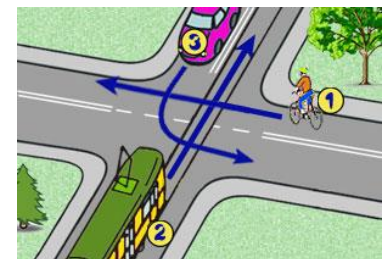
2. Skręcając w lewo – wszystkim pojazdom nadjeżdżającym z przeciwka jadącym na wprost lub skręcającym w prawo:

W tej sytuacji najpierw pojedzie pojazd numer 3, później auto z numerem 2, a na końcu rowerzysta z numerem 1.

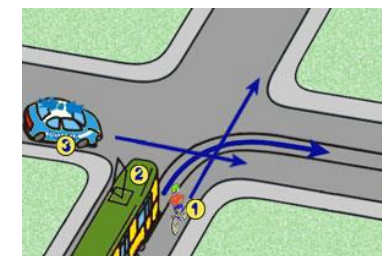


3. Pojazdowi szynowemu, nawet gdy nadjeżdżają z Twojej lewej strony:

Tutaj pierwszy przejedzie tramwaj z numerem 2, później pojazd z numerem 3, a na końcu rowerzysta z numerem 1.



4. Pojazdowi uprzywilejowanemu będącemu w akcji:



5. Pojazdowi wjeżdżającemu na rondo (ale tylko w przypadku, kiedy rondo jest oznakowane wyłącznie przy pomocy tego znaku):

